

# きょうさいだより

Sasebo Kyosai Hospital Communication Paper



「夏来る」おおるり 撮影：かまち歯科医院 蒲地 正哉 先生

## INDEX

- |                              |   |                     |   |
|------------------------------|---|---------------------|---|
| ●ごあいさつ 院長 木寺 義郎 .....        | ① | ●新採用医師の紹介 .....     | ⑤ |
| ●副院長就任のご挨拶                   |   | ●地域医療連携室より .....    | ⑥ |
| ●部長就任のご挨拶 .....              | ② | ●2015年 佐世保共済病院学術講演会 |   |
| ●診療活動の現況 .....               | ③ | ●編集後記               |   |
| — 外傷や病気などで失った永久歯の再植や移植について — |   | ●外来診療担当表 .....      | ⑦ |

# ごあいさつ

## 院長 木寺 義郎



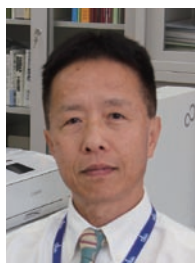
去る5月28日(木)に第一回目の地域連携懇談会を当院大講堂で開催しました。医師会の先生方をはじめ、連携医療機関、米軍基地診療所など71施設から看護師やメディカルスタッフ合わせて150名を超える方々にご参加を頂きました。

会は4月に副院長に就任の井口東郎、山田潤両先生の挨拶で始まり、続いて診療科の科長より科の特色や医局員の紹介があり、最後に井口副院長による講演「膵がんの化学療法と地域連携」で締めくくられました。

懇親会ではなごやかに情報交換を行う人達で会場は溢れていました。今回が初めての試みでしたが、貴重な時間を共有できたと思います。これからも基幹病院として地域医療に貢献したいと思いますので宜しくお願い致します。



### 副院長就任のご挨拶 いぐち はるお 井口 東郎



- 出身地 福岡県福岡市
- 出身大学・卒年 九州大学院・昭和56年
- 主な職歴  
昭和61年 独立行政法人九州がんセンター  
平成17年 独立行政法人四国がんセンター
- 専門領域 化学療法(肝胆膵がん)、がん骨転移
- 所属学会 日本内科学会(認定医・指導医)  
日本消化器病学会(専門医・指導医・評議員)  
日本膵臓学会(評議員)  
日本臨床腫瘍学会(評議員)

日本癌学会(評議員) 米国癌学会(AACR・active member)  
米国臨床腫瘍学会(ASCO・active member)

この度、副院長を拝命し、4月1日より赴任いたしました。これまでの30年超をがん専門病院(九州がんセンター、四国がんセンター)で過ごしていましたので、共済病院のようないわゆる“総合病院”は初めてでございます。まずは共済病院における診療レベルの維持・向上に取り組み、長崎県北の地域医療に貢献したいと思っています。

県北医療圏は4つの基幹病院の役割分担が必要で、各病院の特徴を打ち出す必要があると考えています。これまでの私の経験を活かして、新しい時代に対応したがんの診療体制構築を目指す所存であります。医師会(かかりつけ医)の先生方との連携がキーとなりますので、これまで通りのご支援をよろしくお願い致します。

### 副院長就任のご挨拶 やまだ じゅん 山田 潤



- 出身地 長崎県
- 出身大学・卒年 長崎大学・昭和52年
- 主な職歴  
昭和52年 長崎大学泌尿器科入局  
昭和59年 長崎市民病院  
平成元年 佐世保共済病院
- 専門領域 泌尿器科一般、尿路腫瘍、尿路結石
- 所属学会 日本泌尿器科学会(専門医・指導医)  
西日本泌尿器科学会(評議員)  
日本泌尿器内視鏡学会

この度、4月1日より副院長を拝命いたしました。

私、共済病院にお世話になって25年になります。メディカルスタッフの方や薬剤師の方がたに相談しやすく、風通しもよく、看護師さんたちにわがまを聞いてもらい大変働きやすい病院です。

昨今、医療業界は医師不足、病床機能報告制度による病棟の再編成など難題山積みです。この難題を、病院の利点(強み)を生かしながら病診連携をすすめて、病院経営に貢献したいと思っていますのでよろしくお願い致します。

# 消化器腫瘍内科部長就任のご挨拶

まるやま ゆうじ  
丸山 祐二



- 出身地 熊本県甲佐町
- 出身大学・卒年 熊本大学・平成11年
- 主な職歴 平成16年 九州がんセンター  
平成21年 福岡和白病院  
平成25年 荒尾市民病院  
平成27年 佐世保共済病院
- 専門領域 臨床腫瘍
- 所属学会 日本臨床腫瘍学会、日本癌治療学会、日本消化器病学会

4月に消化器内科(腫瘍内科)に赴任致しました。腫瘍内科という科は聞きなれないかと思いますが、癌の診断、治療方針、化学療法(抗癌剤治療)、支持療法(緩和ケア)などに関わり、癌のマネジメントをする診療科になります。

関連する各科と協力して地域のがんのケアに協力して参りたいと思います。

# 泌尿器科腫瘍部長就任のご挨拶

なかむら たかお  
中村 貴生



- 出身大学・卒年 長崎大学・平成8年
- 主な職歴 平成18年 佐世保共済病院  
平成20年 長崎医療センター  
平成22年 佐世保共済病院
- 専門領域 泌尿器科一般
- 所属学会 日本泌尿器科学会

平成22年より当院にお世話になっております。

今後も皆様のお役に立てるよう頑張りますので  
よろしく願いいたします。

# 小児科アレルギー部長就任のご挨拶

こうだ ゆうじ  
合田 裕治



- 出身地 長崎県長崎市
- 出身大学・卒年 琉球大学・平成9年
- 主な職歴 平成9年 長崎大学医学部附属病院  
平成20年 佐世保市立総合病院  
平成24年 佐世保共済病院
- 専門領域 小児科一般、小児アレルギー疾患(食物アレルギー、小児喘息)
- 所属学会 日本小児科学会(専門医)、日本アレルギー学会(専門医)、日本小児アレルギー学会、日本小児難治喘息・アレルギー疾患学会、日本小児呼吸器学会

当院赴任後小児アレルギー疾患に力をいれて診療を行ってまいりましたが、食物アレルギー患者数は増加傾向にあり身の引き締まる思いです。

また、学校や幼稚園・保育園における食物アレルギー児への対応も重要な課題であり、何らかの形で協力できればと考えています。宜しくお願いいたします。

# 耳鼻咽喉科部長就任のご挨拶

たうら まさひこ  
田浦 政彦



- 出身地 熊本県熊本市
- 出身大学・卒年 九州大学・平成12年
- 主な職歴 平成19年 福岡市立こども病院  
平成22年 九州がんセンター  
平成26年 佐世保共済病院
- 専門領域 頭頸部腫瘍、嚥下障害
- 所属学会 日本耳鼻咽喉科学会、日本頭頸部外科学会、日本頭頸部癌学会、日本嚥下医学会、日本気管食道科学会、日本臨床腫瘍学会、日本癌治療学会、日本甲状腺外科学会、日本アレルギー学会、日本超音波医学会

耳鼻咽喉科では中耳炎、副鼻腔炎、咽頭炎、扁桃炎声帯ポリープ、頭頸部腫瘍(甲状腺腫瘍、唾液腺腫瘍、舌癌、咽頭痛、喉頭痛)、嚥下障害(飲み込みにくい、むせやすい)などの検査や治療を行っております。耳、鼻、のど、首の疾患でお困りの方々にお役にたてるように頑張りたいと思います。どうかよろしく願いいたします。

# 整形外科部長就任のご挨拶

みずき やすひろ  
水城 安尋



- 出身地 福岡県福岡市
- 出身大学・卒年 佐賀医科大学・平成13年
- 主な職歴 平成17年 山口日赤病院  
平成18年 九州労災病院  
平成19年 登別厚生年金病院  
平成21年 佐世保共済病院
- 専門領域 肩関節疾患、足部疾患、足趾変形、上肢疾患、スポーツ整形
- 所属学会 日本整形外科学会、日本関節鏡・膝・スポーツ整形外科学会(JOSKAS)、日本肩関節学会、日本最小侵襲整形外科学会

この度部長の任を拝命いたしまして、萩原前副院長、前任の久我部長が十余年にわたり粉骨砕身され、ここまで成長した整形外科をお引き受けするのは身の引き締まる思いがいたします。幸い現在は地域のご開業の先生方のおかげで順調に診療できており、今後はさらに県北の医療の発展に微力ながら貢献できればと考えております。

## 【はじめに】



歯科口腔外科部長  
窪田 泰孝

当院の歯科口腔外科は平成15年4月に口腔外科疾患を専門に扱う診療科となり、長崎県北の病院では唯一の施設となっています。以来長崎県北部地区や佐賀県西部地区を中心に多くの患者様をご紹介いただいております。取り扱う疾患としては口腔外科全般で、親知らずの抜歯や失った歯を回復させるインプラント治療から、顔面や歯の外傷、口にできた

良性腫瘍や悪性腫瘍、口や顎の先天性疾患、顎の関節の疾患、口腔粘膜の疾患、唾液腺の疾患、歯が原因で起こる感染症、矯正治療では治せないかみ合わせの異常や顎の変形症などです。今回は当科で行なっている治療のうち、外傷や病気などで失った永久歯の再植や移植についてご紹介致します。

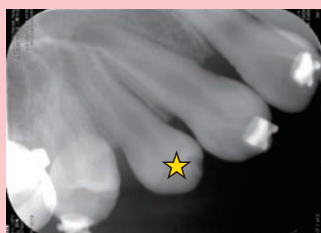
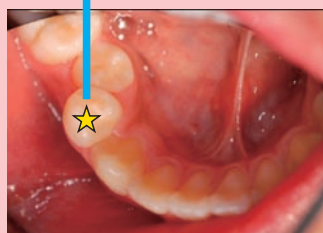
## 【歯の再植、移植とは】

永久歯を虫歯や歯周病（いわゆる歯槽膿漏）、外傷などで失うことがあります。ご存知のように永久歯を失ってしまうと、義歯（入れ歯）やインプラント（人工歯根）などの人工物で歯を復元させる方法が一般的です。し

かし、外傷などで抜け落ちた歯の保存状態次第では、また自分に不要な歯（抜歯してもよい歯）があれば、自分の歯で失った歯を回復させることができます。これが歯の再植や移植術です。歯は口の中に見える頭の部分（歯冠）と顎の骨の中に埋まっている部分（歯根）から出来ていますが、健全な歯根はコラーゲン線維を主体とする非常に薄い膜（歯根膜）で覆われています。歯はこの歯根膜を介して顎の骨と強く結合しています。よって、健全な歯根膜を持つ歯は顎の骨の中に一定期間固定しておくとも骨と結合します。つまり、健全な歯と健全な骨があればその歯は植え直すことが可能なのです。

## 歯の再植

再植とは一度顎の骨から抜け落ちた歯を元の位置に戻して生着させることです。交通事故やスポーツなどで口元を打って歯が抜けてしまった場合でも、その歯の歯根膜をあまり損傷させずに来院することができれば、その歯を再植して生着させることができます。ただし、どの様な状況でも100%生着するわけではありません。生着の成功率を高めるためにまず重要なことは来院までの歯の保存方法です。顎の骨から抜け落ちた歯を綺麗に水洗して持ってこられることがありますが、これはお勧めできません。歯根膜そのものが剥が



（左上下の写真）重なり、他の歯の萌出障害になっている歯（★）を上顎の歯の欠損部（★）へ移植。（右上の写真）移植術直後の写真（右下の写真）移植した歯（★）生着したX線写真。

（写真）移植術後に矯正治療で歯並びを整えた。（★）が移植で生着した歯。

れることがあります。また、歯根膜にも沢山の生きた細胞が存在しますが、一般的に生きた細胞は水にさらされると浸透圧の関係で破裂して死んでしまいます。また乾燥した状態で持参されることも控えてください。乾燥も生きた細胞にとっては大敵です。可能であれば清潔な生理食塩水（0.9%食塩水）に浸して持参してください。受傷した歯がまだ口の中や顎の骨の中にある場合には、できるだけ歯はそのままにして出血した血液に浸された状態で来院してください。次に、再植するまでの時間が重要です。口の外に脱落した歯の場合では移植するまでのタイムリミットは6時間です。それ以上になると生着率が大きくダウンします。

## 歯の移植

歯の移植とは自分の不要な歯を抜歯してその歯を自分の顎の他の部位へ植え直して機能させる治療法です。外傷や虫歯など何らかの原因で永久歯を失った場合、失った所に移植歯の歯根を挿入できるように骨に穴を開け、不要な歯を抜歯してその穴へ移植します。この場合も抜歯する際に歯根膜を出来るだけ傷つけないように愛護的に抜歯することが最も大切です。移植後は約4-6週間移植した歯が動かない様に固定します。当科では特殊なボンドを用いて隣の歯と固定しています。う

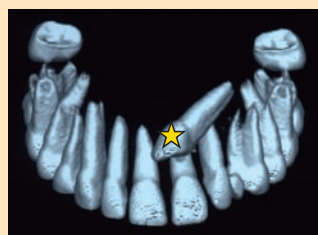
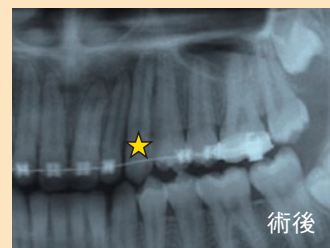
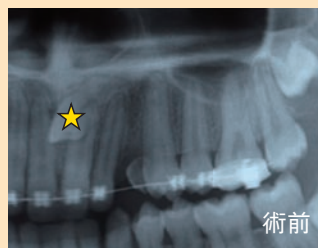
まく移植歯が生着した場合は移植歯の神経（歯髄）も半年から1年くらいで生き返ることがあります。よって、特に問題がない場合では1年間くらいは歯髄の治療は行わずに経過を見ます。逆に、一度生着しても移植歯の根が吸収してくる場合などもあります。そのような場合には早急に歯髄処置が必要になりますし、残念ながら抜歯しなければならない場合もあります。移植術を行なうにもいくつかの条件が必要です。移植歯の歯根や歯根膜を損傷しないように抜歯できること、固定源があること、移植する歯が移植される部位の歯と大きさや形態が大きく異なることです。例えば臼歯を前歯へ移植することは不可能です。また、移植する部位には健全な骨が存在することも必要です。

## 【最後に】

口腔外科に関する疾患でご不明な点がございましたらいつでもご相談ください。また、当科は近隣医療機関と密接に連携をとって治療を行っておりますので、当科を受診される前に一度近くの医療機関を受診されてから来院されますと、より連携のとれた治療を受ける事ができます。急患も受付けておりますので遠慮なくご連絡ください。



外傷で下顎前歯の3本が脱落。脱落した歯を元の位置に再植して、ワイヤーと歯科用の専用ボンドで6週間固定。



(左上下の写真) 上顎の埋伏した犬歯 (★)。  
(右上下の写真) 本来の位置に移植し、生着させた (★: 移植した犬歯)。

# 新採用医師の紹介

①出身大学・卒業年 ②在籍医局  
③専門領域 ④出身地 ⑤趣味、その他一言

## 耳鼻咽喉科 医長 <sup>かとう</sup> 加藤 <sup>あきこ</sup> 明子



- ①産業医科大学 平成14年
- ②九州大学耳鼻咽喉科・頭頸部外科
- ③耳鼻咽喉科一般
- ④長崎県長崎市
- ⑤20年ぶりの長崎県人。長崎弁、懐かしさです。

早く佐世保に慣れて皆様のお役に立てるよう頑張ります。宜しくお願いいたします。



## 麻酔科



- <sup>とよだ</sup> 豊田 <sup>ともみ</sup> 智美
- ①長崎大学 平成16年
  - ②長崎大学 麻酔科
  - ③麻酔科 ④大分県
  - ⑤産休・育休でのブランクを埋めるべく日々努力してまいります。よろしくおねがいします。

産休・育休でのブランクを埋めるべく日々努力してまいります。よろしくおねがいします。

## 整形外科



- <sup>うえだ</sup> 上田 <sup>こうき</sup> 幸輝
- ①長崎大学 平成19年
  - ②九州大学
  - ③整形外科一般
  - ④長崎県諫早市
  - ⑤頑張りますので、宜しくお願いします。

頑張りますので、宜しくお願いします。

## 歯科口腔外科



- <sup>ふじなが</sup> 藤永 <sup>たかひろ</sup> 貴大
- ①九州大学 平成21年
  - ②九州大学 顔面口腔外科
  - ③口腔外科歯科一般
  - ④山口県美祿市
  - ⑤趣味はお酒とスポーツです。よろしくお願ひ致します。

趣味はお酒とスポーツです。よろしくお願ひ致します。

## 整形外科



- <sup>いとう</sup> 伊東 <sup>たかひろ</sup> 孝浩
- ①佐賀大学 平成21年
  - ②九州大学
  - ③整形外科一般
  - ④熊本県熊本市
  - ⑤趣味はゴルフですので、コンペ等あれば是非お声かけ下さい。一年間よろしくお願ひします。

趣味はゴルフですので、コンペ等あれば是非お声かけ下さい。一年間よろしくお願ひします。

## 麻酔科



- <sup>ささき</sup> 佐々木 <sup>よしこ</sup> 誉詩子
- ①宮崎大学 平成21年
  - ②長崎大学 麻酔科
  - ③麻酔科
  - ④栃木県日光市
  - ⑤ご迷惑をおかけすることもあると思いますが、よろしくお願ひいたします。

ご迷惑をおかけすることもあると思いますが、よろしくお願ひいたします。

## 循環器内科



- <sup>かたかべ</sup> 片伯部 <sup>さちこ</sup> 幸子
- ①久留米大学 平成22年
  - ②久留米大学 心臓・血管内科
  - ③循環器内科
  - ④福岡県福岡市
  - ⑤地域の皆様の健康のため、あたたかい医療を心掛けていきたいと思ひます。海が大好きなので、海辺の街・佐世保の魅力をも堪能したいです。

あたたかい医療を心掛けていきたいと思ひます。海が大好きなので、海辺の街・佐世保の魅力をも堪能したいです。

## 外科



- <sup>みなみ</sup> 南 <sup>たいざん</sup> 泰山
- ①獨協医科大学 平成22年
  - ②久留米大学 外科
  - ③消化器外科
  - ④佐賀県神埼市
  - ⑤仕事をしていない時は釣りをしています。マグロからイカまで食べられる魚ならなんでも釣ります。

仕事をしていない時は釣りをしています。マグロからイカまで食べられる魚ならなんでも釣ります。

## 腎臓内科



- <sup>うちうみ</sup> 内海 <sup>さおり</sup> 沙織
- ①佐賀大学 平成23年
  - ②佐賀大学 腎臓内科
  - ③腎臓内科
  - ④佐賀県
  - ⑤地域に貢献できるようがんばります。よろしくお願ひいたします。

地域に貢献できるようがんばります。よろしくお願ひいたします。

## 整形外科



- <sup>みぞぐち</sup> 溝口 <sup>たかし</sup> 孝
- ①久留米大学 平成23年
  - ②九州大学
  - ③整形外科一般
  - ④福岡県福岡市
  - ⑤まだまだ力不足ですが、力不足なりにせいっぱいがんばります。よろしくお願ひします。

まだまだ力不足ですが、力不足なりにせいっぱいがんばります。よろしくお願ひします。

## 整形外科



- <sup>たなか</sup> 田中 <sup>ひろき</sup> 宏毅
- ①佐賀大学 平成24年
  - ②九州大学 整形外科
  - ③整形外科一般
  - ④福岡県福岡市
  - ⑤明るく元気にがんばりたいと思ひます。よろしくお願ひいたします。

明るく元気にがんばりたいと思ひます。よろしくお願ひいたします。

## 外科



- <sup>なかね</sup> 中根 <sup>ひろゆき</sup> 浩幸
- ①久留米大学 平成24年
  - ②久留米大学 外科医局
  - ③外科一般
  - ④福岡県福岡市
  - ⑤佐世保の地は初めてです。よろしくお願ひ致します。

佐世保の地は初めてです。よろしくお願ひ致します。

## 産婦人科



- <sup>かきぞえ</sup> 柿添 <sup>えり</sup> 絵里
- ①久留米大学 平成24年
  - ②九州大学 産婦人科
  - ③産婦人科一般
  - ④福岡県久留米市
  - ⑤佐世保地域の診療に貢献できるよう頑張りますので、よろしくお願ひします。

佐世保地域の診療に貢献できるよう頑張りますので、よろしくお願ひします。

地域医療  
連携室より  
Part.  
28

## かわむら歯科医院

〒857-0341 北松浦郡佐々町羽須和免795-1

TEL 0956-62-6699

院長 迎 文彦 先生



祖父(故河村正人)が開設しておりました「河村歯科診療所」の後継者として、平成15年12月より佐々町で「かわむら歯科医院」を開院いたしました。

開院前は母校である福岡歯科大学を卒業後、福岡歯科大学口腔治療学講座歯科保存学分野(保存修復学・歯内治療学)に入局、研修医～医員を経て助教を3年ほど務めさせていただき教育と研究、臨床に携わっておりました。

医局在籍中に歯の修復、接着等を特に学んでいたこともあり、う蝕予防からできるだけ金属を用いない歯牙切削量を最小限にとどめるようなう蝕治療、歯冠修復を積極的に行っています。



先生とスタッフの皆さん

日常の臨床ではう蝕治療やブリッジ、義歯など歯を製作する治療を主に行っており、逆に難易度の高い抜歯や外傷、急性炎症、全身疾患等の既往歴をお持ちの患者さんの抜歯等の外科的な治療は当院では困難なため、歯科口腔外科専門医が在籍されている共済病院は我々一般開業医にとって大変心強く思っています。

病診連携が円滑に行われるよう努力していきたいと思っておりますので、今後とも宜しく願いいたします。

## 2015年 佐世保共済病院学術講演会

(入場無料)

第15回 市民公開講座 ～大腸がんの撲滅にむけて～

# 大腸がんの診断と治療の最前線

平成27年8月8日(土) 14時～

佐世保共済病院 北館8階 大講堂

講演

- |       |                 |                            |
|-------|-----------------|----------------------------|
| 1. 疫学 | 長崎県の現状          | 講師：長崎県福祉保険部医療政策課 課長補佐 藤原勝浩 |
| 2. 治療 | 大腸CT(CTコロノグラフィ) | 講師：長崎市民病院 消化器内科医長 本田徹郎     |
|       | 大腸癌の内視鏡治療       | 講師：佐世保共済病院 内視鏡センター長 宿輪三郎   |
|       | 大腸癌の化学療法        | 講師：九州大学大学院医学研究院 教授 馬場英司    |
| 3. 予防 | 食事療法            | 講師：佐世保共済病院 栄養科主任 安岡 幸      |

お問い合わせ：0956-22-5136 (内線1104) 佐世保共済病院 総務課市民公開講座係

## 編集後記

病棟から外を眺めると、緑の木々が美しく茂り青空が広がって遠くには海を臨むことができます。もう夏の気配を感じる風景です。日差しが強くなりますので、こまめに水分を摂取し熱中症には気を付けてお過ごしください。

編集委員 谷口 友佳子



# 佐世保共済病院 外来診療担当表

平成 27 年 7 月 1 日現在

科	役職	医師名	月		火		水		木		金		備考（専門分野・特徴など）
			午前	午後	午前	午後	午前	午後	午前	午後	午前	午後	
腎臓内科	部長	福成 健一	●						●				腎臓疾患・人工腎臓
	医長	金谷 晶子			●		●						腎臓疾患
	医員	野中 康德	●						●				腎臓疾患
	〃	内海 沙織					●				●		腎臓疾患
循環器内科	部長	金谷 誠司					●		●				循環器疾患
	医員	片伯部幸子	●						●				循環器疾患
	非常勤医	田渕くみ子									●		循環器疾患
	〃	横山 晋二					●						循環器疾患
	〃	溝口ミノリ			●								循環器疾患
	〃	原口 剛									●		循環器疾患
呼吸器内科	非常勤医	西田 憲史	●		●								循環器疾患
	〃	水田 佑一					●						呼吸器疾患
糖尿病内科	〃	藤内 研									●		呼吸器疾患
	非常勤医	牟田 芳美						▲	▲				▲は第2・4週のみ診察を行います
消化器内科	副院長	井口 東郎					●		■				膵がん・胆道がん ■は紹介患者のみの受付になります
	部長	河野 健次			●		●						肝臓疾患
	内視鏡センター長	宿輪 三郎	●								●		消化器内科疾患
	部長	丸山 祐二	●						●				消化器内科疾患・消化器がん
消化器センター					●						●		(診療内容) 上部・下部消化管、肝・胆・膵疾患の検査及び治療
				富崎							井原		
外科	診療部長	井原 司					●		●				消化器外科・肝胆膵臓外科・内視鏡下外科・一般外科
	部長	原田 洋			●						●		消化器外科・乳腺外科・一般外科
	〃	富崎 真一	●				●						消化器外科・内視鏡下外科・一般外科
	医長	三笠 圭太	●		●						●		血管外科・一般外科
	〃	佐藤 寿洋			●						●		消化器外科・一般外科
	医員	南 泰山	●						●				一般外科
	〃	中根 浩幸					●				●		一般外科
	非常勤医	川畑 方博					●						肝胆膵臓外科・消化器外科・一般外科
〃	武田 雄二							●				呼吸器外科 11時までに受付を行って下さい	
乳腺外来			●	●	●	●	●	●	●	●	●		※乳痛検診は、10時までに受付を行って下さい(要予約)
			佐藤	中根	原田	原田	南						
小児科	診療部長	岡 尚記	●		●		●		●		●		小児一般、小児アレルギー疾患、気管支喘息
	部長	合田 裕治	●		●		●		●		●		小児一般、小児アレルギー疾患、食物アレルギー、気管支喘息
	乳児健診					●							火曜 午後1時から診察開始 午後2時までに受付を行って下さい
	慢性外来							●					水曜 午後2時から診察開始
	喘息外来									●			木曜 午後2時から診察開始
整形外科	院長補佐	萩原 博嗣	●								●		膝・股関節疾患、人工関節置換術、骨折、スポーツ障害、小児整形外科
	部長	水城 安尋			●		●		●		●		上肢の外科(肩肘手)、足部外科(外反母趾等)、スポーツ障害
	医員	佐々木 大	●				●		●				膝股関節疾患、スポーツ障害、骨軟部腫瘍
	〃	内村 大輝			●				●		●		上肢の外科(肩肘手)、スポーツ障害
	〃	上田 幸輝	●				●				●		整形外科一般
	〃	伊東 孝浩	●						●		●		整形外科一般
	〃	溝口 孝			●		●		●				整形外科一般
〃	田中 宏毅	●		●		●		●				整形外科一般	
泌尿器科	副院長	山田 潤	●				●				●		尿路結石、尿路生殖器腫瘍、排尿障害、尿路感染、男性不妊(江口)
	部長	江口 貴生	※		●				●		■		▲は第1週のみ10時30分からです ■は新患のみの受付になります
	〃	中村 朗	※		●		●		▲				※の第2・4週(江口)第1・3・5週(中村)が診察を行います
産婦人科	院長	木寺 義郎	●								●		産科・周産期医療、不妊症・内分泌疾患
	部長	鶴地 伸宏	●		■		●		●				腹腔鏡下手術、更年期・婦人科疾患
	〃	木下秀一郎			●		●		■		●		●：婦人科診療日 ■：産科診療日
	〃	松隈 敬太							●				
	医員	友延 寛	●■		●				●		■		
〃	柿添 絵里	●					■			●			
眼科	医長	原 潤	●		●	※	●	※	●		●	※	白内障手術、緑内障手術、硝子体手術、眼瞼下垂手術
	※：火・水・金曜の午後は術前検査と特殊再来(要連絡)											翼状片手術、レーザー光凝固術	
耳鼻咽喉科	部長	田浦 政彦	●		●		●		●		●		頭頸部腫瘍、嚥下障害、耳・鼻・咽喉頭・頸部などの手術
	医長	加藤 明子	●		●		●		●		●		
放射線科	部長	野々下政昭	※検査・画像診断についてのお申し込み・お問合せは、外来までお電話下さい。									MRI、CT、RI、血管造影、超音波検査	
	医員	溝口 圭輔											
麻酔科	部長	深野 拓			●				●				月～金午前ペイン・緩和ケア外来
	医長	木本 文子	●				●				●		月～金午後は手術麻酔
	医員	豊田 智美											
	〃	佐々木智詩子											
病理診断科	非常勤医	別府 幸岐											
	顧問	井関 充及											細胞診断・病理組織診断全般
歯科口腔外科	部長	窪田 泰孝	●	●	●	●	●	●	●	●	●	●	歯科口腔外科、インプラント、顎顔面外傷、顎関節症、口腔腫瘍
	医員	藤永 貴大	●	●	●	●	●	●	●	●	●	●	歯性感染症など
健診センター	部長	佐藤 浩信	※お申し込み・お問い合わせは、健診センターまでお電話下さい。健診センター直通電話 0956-22-6155										
	医長	原 敬一											