

看護体制

勤務体制

1. 病棟勤務 (2交替制勤務)

- ☀ 日 勤 8:30~17:30
- 🌙 夜 勤 16:15~9:15 4~5回/月
※早出・遅出勤務有り 夜勤者数3~4名

2. 外来勤務

- ☀ 全診療科 8:30~17:30

3. 救急診療

- ☀ ①平日昼間 8:30~17:30
外来師長及び各科外来看護師
- ☀ ②土・日・祝日の昼間 8:30~17:30
主任1名、外来看護師2~3名
- 🌙 ③夜間当直 17:30~8:30
師長1名、外来看護師1~2名

看護単位

13単位: 病棟8 (急性期7、地域包括ケア1)
外来1、透析室1、ICU1、NICU1、中央手術室1

看護方式・看護記録

固定チームナーシング・標準看護計画・電子カルテ運用

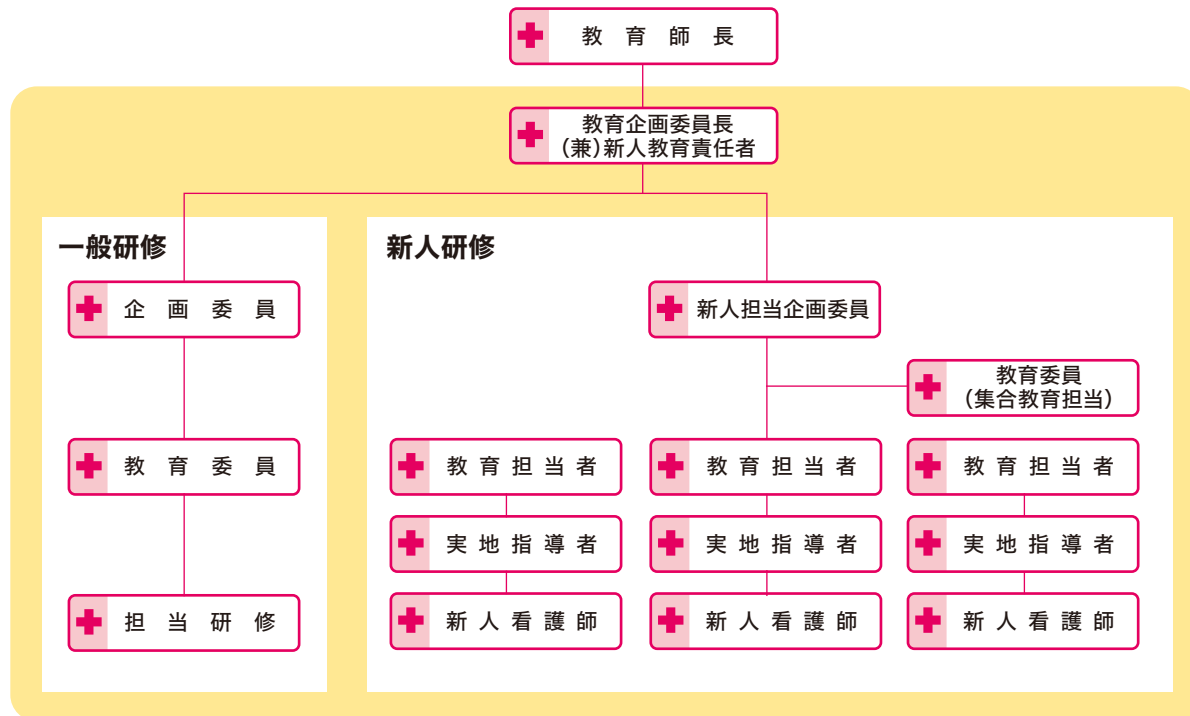
看護職員配置

ICU 2:1 (常時)
NICU 3:1 (常時)
一般急性期 7:1
地域包括ケア 13:1

臨床実習受け入れ校

佐世保市医師会看護専門学校 (看護科、准看護科)
九州文化学園高等学校 (衛生看護科、専攻科)
麻生看護大学校 (看護科通信課程)
東亜看護学院 (通信制)

佐世保共済病院看護部教育委員会組織図



キャリア開発

